

XPT 800 & 801

Fonometri & Analizzatori di spettro



SERIE XPT800 & XPT801
DOVE PRESTAZIONI E PRECISIONE SI INCONTRANO





Scopri il Potere della Precisione

Benvenuti nel futuro dell'analisi del suono e delle vibrazioni con la linea Expert di **fonometri e analizzatori di spettro** Senseca.

Progettati per garantire precisione, affidabilità e versatilità, i modelli **XPT800** e **XPT801** rappresentano lo strumento ideale per i professionisti del monitoraggio di acustica e vibrazioni.

Che si tratti di gestione del rumore ambientale, valutazioni di sicurezza sul lavoro o test acustici per il miglioramento della qualità dei prodotti, questi dispositivi all'avanguardia offrono prestazioni di alto livello in un design compatto ed ergonomico.

Con un solo strumento è possibile affrontare un'ampia gamma di attività, tra cui misurazioni precise delle vibrazioni, che lo rendono la soluzione all-in-one perfetta per le vostre esigenze di analisi.

Perché scegliere la serie XPT80x?

Precisione su cui Contare

Affidati a risultati precisi con accuratezza di Classe 1.

La serie XPT80x è conforme agli standard acustici internazionali, offrendo ai professionisti la sicurezza di misurazioni affidabili in ogni situazione.

Pronto per Ogni Sfida

Che ci si trovi in un cantiere con un livello sonoro elevato o in un laboratorio silenzioso, la serie XPT80x eccelle.

Il suo ampio range dinamico e la sua versatilità la rendono ideale per una vasta gamma di applicazioni.

Innovazione e Scalabilità

Una piattaforma aggiornabile che si adatta a esigenze in evoluzione. Le funzionalità possono essere ampliate nel tempo, assicurando un investimento sempre al passo con il futuro.

Dati Sempre alla Mano

Grazie all'integrazione cloud, l'accesso, la condivisione e l'analisi delle misurazioni avvengono in modo semplice e immediato tramite diverse interfacce e NS Storage.

Analisi Acustica Completa

Strumenti avanzati come il rilevamento eventi, i trigger a maschera di spettro e le statistiche in tempo reale permettono di ottenere approfondimenti dettagliati in modo rapido ed efficace.

Pratico e Resistente

Il design leggero ed ergonomico garantisce un comodo utilizzo con una sola mano, mentre la sua robustezza assicura un funzionamento affidabile anche nelle condizioni più difficili.

Uno Sguardo alle Caratteristiche Principali

PRESTAZIONI SENZA PARI

- **Conformità:** Certificazione IEC 61672:2013 Classe 1 per massima precisione e affidabilità.
- **Display avanzato:** Schermo touch a colori da 4,3", leggibile anche sotto la luce diretta del sole.
- **Autonomia estesa:** Oltre 24 ore di funzionamento continuo.
- **Design aggiornabile:** Funzionalità espandibili per adattarsi a nuove esigenze.

GESTIONE DEI DATI COMPLETA

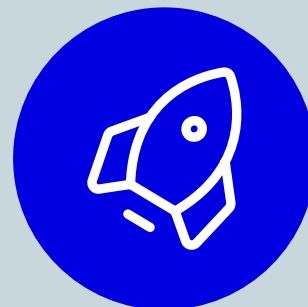
- **NS Storage Web Application:** Visualizzazione, condivisione ed esportazione dati in modo semplice e immediato.
- **Integrazione Cloud:** Sincronizzazione automatica per un'archiviazione sicura.
- **Interfacce multiple:** USB-C, Wi-Fi, 4G, LAN e RS232/485 per un trasferimento dati efficiente.

ANALISI AVANZATA

- **Identificazione automatica degli eventi** con registrazioni audio.
- **Trigger intelligenti** con attivazione su condizioni di soglia di livello o maschere di spettro.
- **Analisi statistica in tempo reale** e visualizzazione dati intuitiva.

DESIGN INTUITIVO

- **Gesti simili a quelli degli smartphone** per una navigazione intuitiva, o pulsanti di controllo per una maggiore comodità.
- **Corpo robusto ma leggero** per l'uso sul campo
- **Funzionamento ergonomico** con una sola mano per una maggiore comodità.



Focus Applicazioni



RUMORE AMBIENTALE & MONITORAGGI ACUSTICI

- **Pianificazione Urbana:** Misurazione del rumore cittadino per supportare progettazioni migliori e misure di controllo.
- **Cantieri:** Verifica della conformità alle normative acustiche per ridurre l'impatto sulle comunità.
- **Aree residenziali:** Valutazione del rumore per migliorare la qualità della vita e la salute pubblica.

ACUSTICA EDILIZIA & DEGLI SPAZI

- **Isolamento acustico:** Valutazione dei requisiti acustici passivi per la conformità alle normative edilizie.
- **Tempo di riverbero:** Analisi dell'acustica degli ambienti per un design e prestazioni ottimali.
- **Calcolo STI:** Misurazione dell'indice di trasmissione del parlato per valutazioni precise dell'intelligibilità.

SICUREZZA NEGLI AMBIENTI DI LAVORO

- **Esposizione al rumore sul luogo di lavoro:** Monitoraggio e gestione dell'esposizione al rumore dei lavoratori per garantire la conformità e la sicurezza.
- **Analisi delle vibrazioni:** Valutazione delle vibrazioni mano-braccio e corpo intero in base agli standard ISO.

TEST SUL RUMORE DEI PRODOTTI

- **Controllo Qualità:** Verifica della conformità ai più rigorosi standard acustici.
- **Test efficienti:** Analisi dati in tempo reale e report automatizzati per ottimizzare i processi.



Comparazione Tecnica

Prestazioni e caratteristiche a confronto

XPT800



XPT801



Fonometro e Analizzatore di Vibrazioni

Fonometro

Range dinamico	> 125 dB	> 120 dB
Touch screen	a colori 4,3"	a colori 4,3"
Connettività	Wi-Fi, 4G, LAN, USB-C	Wi-Fi, 4G, LAN, USB-C
Autonomia della batteria con wifi attivo	> 24 ore	> 24 ore
Classificazione	IEC 61672:2013 - Classe 1	IEC 61672:2013 - Classe 1
Sensibilità microfono (IEC 61094-4 WS2F)	50 mV/Pa	25 mV/Pa
Analisi spettrale 1/1-1/3 ottave	opzione IEC 61260-1 (2014)	opzione IEC 61260-1 (2014)
Analisi FFT	opzione	n/a
Analisi vibrazioni triassiali	opzione	n/a
Archiviazione	4GB eMMC, uSD, USB Stick	4GB eMMC, uSD
Datalogger step	da 10 ms	da 100 ms
Sliding averaging	incluso	n/a
Livelli Lden	incluso	n/a
Generatore di segnale	incluso	n/a
Riscaldatore preamplificato	incluso	opzione
Analisi statistica	incluso BB+spectr (opt)	incluso BB
Rilevatori impulsività e tonalità	opzione	n/a
Tempo di riverbero	opzione	n/a
Noise ratings	opzione	opzione
Sincronizzazione automatica (Push)	incluso	opzione
Sti/Stipa	opzione	n/a
Audio recording	opzione	opzione

Tutte le funzionalità descritte si riferiscono allo strumento stesso. Alcune di esse saranno disponibili nei prossimi mesi. Per maggiori dettagli, consultare il datasheet specifico del dispositivo sul sito web. Ulteriori funzionalità sono accessibili tramite le nostre applicazioni desktop.

I nuovi XPT800 e XPT801 sono integrabili con moduli software completamente ridisegnati, che offrono i massimi livelli di funzionalità, approfondimenti analitici e versatilità.

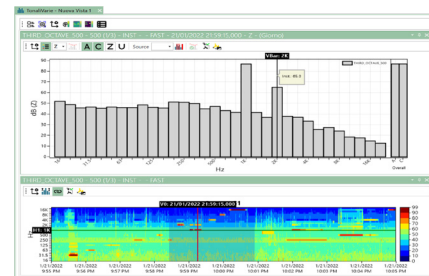
Software

Desktop App

NS-ENS

Il modulo NS-ENS, dedicato all'analisi avanzata del rumore ambientale, è stato sviluppato da acustici per acustici, sfruttando le potenzialità delle nuove tecnologie.

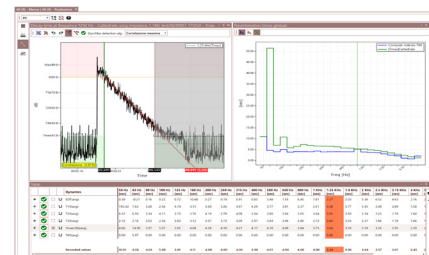
Applicazione: Rumore ambientale
Funzionalità: Post elaborazione dei dati di rilievi ambientali e monitoraggi acustici, funzioni personalizzabili, elaborazione avanzata e analisi delle sorgenti di rumore, reportistica automatizzata.
Standard: Direttiva 2002/49/CE, ISO 1996-2:2017, DM 16 marzo 1998, UNI 111143-3



NS-SIS

Il modulo NS-SIS è progettato per la valutazione dell'isolamento acustico di partizioni verticali e orizzontali e dei materiali fonoisolanti.

Applicazione: Acustica edilizia
Funzionalità: Calcolo dei principali descrittori di isolamento acustico, analisi avanzata dei dati, gestione strutturata dell'edificio in test (stanze e partizioni) per maggiore produttività e analisi più rapide, report di prova flessibili
Standard: ISO 16283, ISO 717



Web App

NS-Storage

Un'applicazione web che consente di accedere facilmente a tutte le tue campagne di misurazione, direttamente dal browser. L'applicazione permette di organizzare le campagne e di essere consultata anche da altri utenti. Include grafici e strumenti di analisi leggera per una gestione semplice ed efficiente dei dati.



NS-Manager

Questa applicazione consente di gestire il proprio parco di fonometri dal desktop. Il firmware dei fonometri può essere aggiornato da remoto. È anche possibile creare set di parametri pre-registrati e inviarli al dispositivo già installato sul campo.

Serial Number	Type	Name	Last connection	Firmware version	Action	Update firmware	Actions
200400001	NS2000	Messure (2004) - 04040404	2023-01-28 17:02:00	✓	X	●●●●●	
200400002	NS2000	Test01	2023-02-03 09:30:04	✓	X	●●●●●	
200400003	NS2000	Robot01	2023-01-27 12:30:04	✓	X	●●●●●	
200400004	NS2000	Client (per 19177838) - 04040404	2023-02-03 10:30:04	✓	X	●●●●●	
200400005	NS2000	Lab01-01-01-01	2023-02-03 09:30:04	✓	X	●●●●●	
200400006	NS2000	LAB01-01-01-01-01	2023-01-15 12:30:04	✓	X	●●●●●	
200400007	NS2000	Client (per 19177838) - 04040404	2023-02-03 09:30:04	✓	X	●●●●●	
200400008	NS2000	Client (per 19177838) - 04040404	2023-02-03 10:30:04	✓	X	●●●●●	

NS-Monitor

L'applicazione NS Monitor consente di controllare i fonometri da remoto. Può essere utilizzata per le campagne di misura e per regolare i parametri.

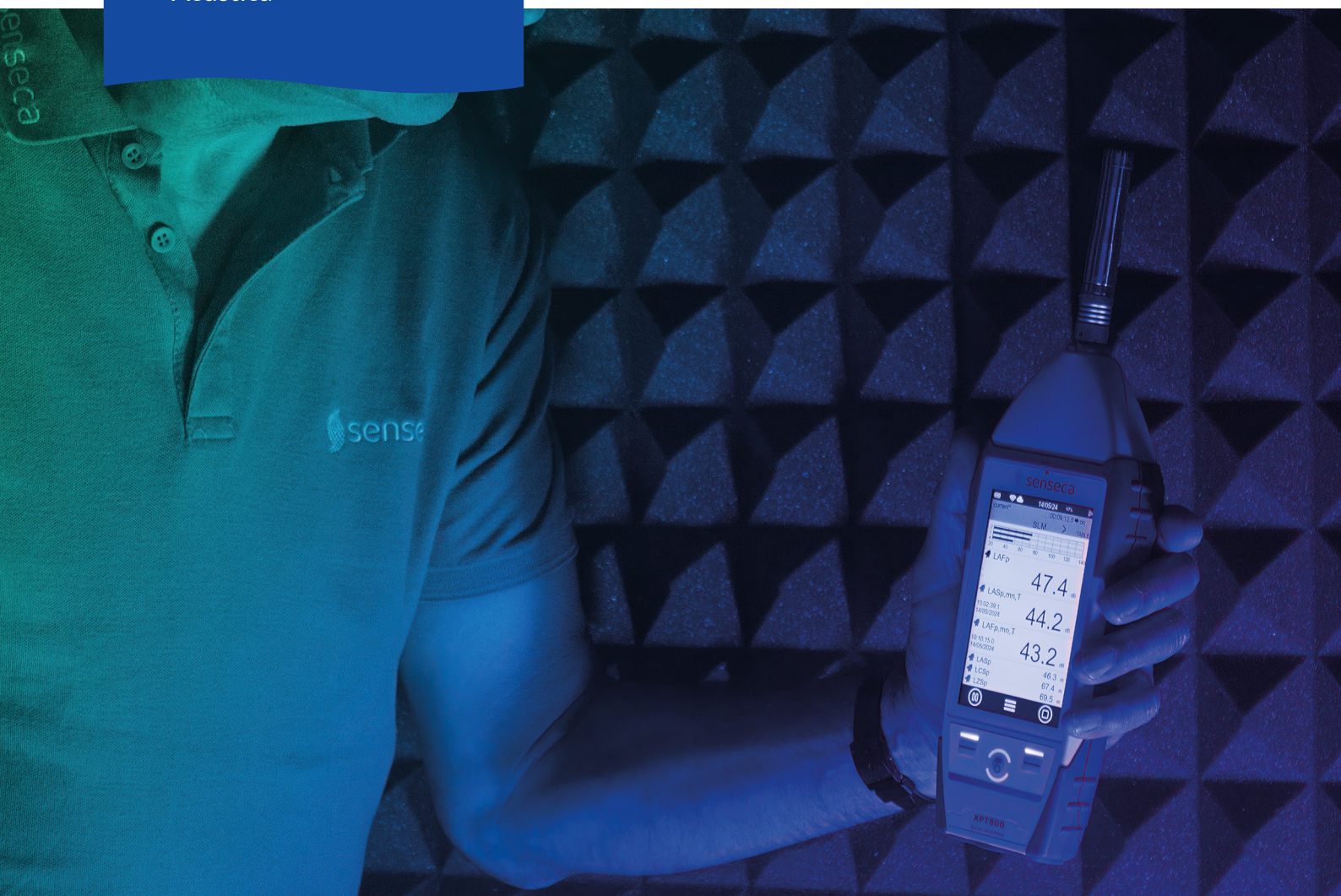
I Nostri Servizi

CENTRO DI TARATURA SENSECA

Un laboratorio di taratura acustica svolge un ruolo fondamentale nel garantire precisione e affidabilità degli strumenti elettroacustici. Il nostro Laboratorio di Elettroacustica accreditato è specializzato nella taratura di un'ampia gamma di dispositivi, tra cui fonometri, calibratori acustici (mono e multifrequenza), pistonofoni, filtri e bande d'ottava, microfoni LS (laboratory standard) e WS (working standard). Grazie a decenni di esperienza, attrezzature di misurazione all'avanguardia e personale altamente qualificato, il laboratorio assicura servizi di taratura di altissima qualità, affidabili e rapidi. Operiamo in conformità agli standard internazionali e offriamo tarature per strumenti di tutti i principali produttori mondiali. Una taratura regolare degli strumenti acustici è essenziale per garantire misurazioni precise, il rispetto delle normative di settore e risultati affidabili, soprattutto in applicazioni critiche come il monitoraggio del rumore ambientale e le valutazioni industriali.

Il Centro di Taratura
ISO 17025 di Senseca
è accreditato in:

- Foto-radiometria
 - Temperatura
 - Umidità
 - Pressione
 - Velocità dell'Aria
 - Acustica
- Fonometri e fonometri integratori
 - Calibratori acustici monofrequenza
 - Calibratori acustici multifrequenza
 - Pistonofoni
 - Filtri in bande di terzi di ottava, filtri in bande di ottava
 - Microfoni LS (Laboratory standard) e WS (Working standard) e Taratura per confronto in accoppiatore



environmental.senseca.com



Senseca Italy Srl
Via G. Marconi, 5
35030 Selvazzano Dentro (PD)
ITALY
Phone: +39 049 8977150
sales.padua@senseca.com

