

Barometro di precisione HD9408.3B...

SERIE DI TRASMETTITORI BAROMETRICI AD ALTA PRECISIONE

INTRODUZIONE

Il trasmettitore barometrico HD9408.3B è uno strumento versatile e ad alte prestazioni progettato per soddisfare le esigenze di una vasta gamma di applicazioni. La sua combinazione di precisione, compensazione della temperatura, opzioni di uscita flessibili e basso consumo energetico lo rende uno strumento essenziale per i professionisti che cercano misurazioni affidabili della pressione atmosferica, sia in ambienti standard che in condizioni impegnative.

CARATTERISTICHE

Sensore Piezoresistivo ad Alta Precisione

Misura la pressione atmosferica con estrema precisione, offrendo un intervallo da 0 a 1350 hPa (digitale) e da 500 a 1200 hPa (analogico). Garantisce un'accuratezza costante con bassa isteresi ed eccellente ripetibilità.

Compensazione della Temperatura per Prestazioni Ottimali

Mantiene la precisione su un ampio intervallo di temperatura (-40°C a +85°C) grazie alla calibrazione di fabbrica e alla compensazione della temperatura in tempo reale.

Basso Consumo Energetico

Progettato per un'efficienza energetica ideale in sistemi remoti, come le stazioni meteorologiche alimentate a energia solare.

Ampio Campo di Applicazione

Perfetto per meteorologia, monitoraggio ambientale, laboratori, camere bianche e test sulle emissioni dei veicoli, garantendo dati affidabili in condizioni impegnative.

CONFIGURAZIONE & MISURA

Opzioni di Uscita Versatili

Disponibile in tre versioni con diversi tipi di uscita (digitale e analogica), il trasmettitore HD9408.3B offre flessibilità per una vasta gamma di applicazioni.

Protocolli MODBUS RTU e SDI-12

Supporta i protocolli di comunicazione MODBUS RTU e SDI-12, garantendo una facile integrazione nei sistemi di acquisizione dati e nelle reti di sensori.

Le misurazioni possono essere visualizzate in diverse unità selezionabili dall'utente, in base alle necessità specifiche.



www.senseca.com



MISURAZIONE AD ALTA PRECISIONE

Utilizza un sensore piezoresistivo per garantire misurazioni della pressione atmosferica accurate, stabili e ripetibili nel tempo.



AMPIO RANGE CON COMPENSAZIONE TERMICA

Misura la pressione su vari intervalli con compensazione da -40°C a +85°C per alta precisione in ogni condizione.



USCITE MULTIPLE

Disponibile in tre versioni con uscite analogiche e digitali, inclusi i protocolli MODBUS-RTU, NMEA 0183 e SDI-12, per una facile integrazione in diversi sistemi e applicazioni.



DESIGN ROBUSTO E VERSATILE

L'involucro stagno con grado di protezione IP67 lo rende ideale per ambienti difficili e applicazioni meteorologiche esigenti.



BASSO CONSUMO ENERGETICO

Progettato per sistemi remoti, è ottimizzato per un uso energetico minimo, perfetto per stazioni alimentate a energia solare.

Specifiche di misura

Sensore	Piezoresistivo di elevata accuratezza
Campo di misura	
HD9408.3B.1	0...1350 hPa uscite digitali / 500...1200 hPa uscite analogiche
HD9408.3B.2	0...1350 hPa uscite digitali / 500...1200 hPa uscite analogiche
HD9408.3B.3	100...1350 hPa
Risoluzione	0,01 hPa
Accuratezza	
Uscite digitali	± 0,1 hPa (500...1200 hPa) / ± 0,2 hPa (restante campo) @ 23 °C ± 0,3 hPa (500...1200 hPa) / ± 0,4 hPa (restante campo) @ -40...+85 °C
Uscite analogiche	± 0,3 hPa (500...1200 hPa) @ 23 °C ± 0,6 hPa (500...1200 hPa) @ -40...+85 °C
Unità di misura (protocolli Modbus e SDI-12)	Pa, hPa, kPa, mbar, bar, atm, psi, mmHg, inHg, mmH ₂ O, ftH ₂ O, kg/cm ² , Torr.
Stabilità a lungo termine @ 25 °C	0,25 hPa/anno
Uscita	
HD9408.3B.1	RS485 / RS422 / RS232 / analogica 0...5 o 1...5 V
HD9408.3B.2	RS485 / RS422 / RS232 / analogica 0...20 o 4...20 mA
HD9408.3B.3	SDI-12
Tempo di Warm-up	2 s ca. dall'istante di alimentazione dello strumento
Periodo di misura	
HD9408.3B.1	16 ms
HD9408.3B.2	16 ms
HD9408.3B.3	su richiesta dell'utente
Tempo di risposta uscita analogica	150 ms per raggiungere il 90% del valore finale con un gradino di pressione in ingresso (da 600 a 1000 hPa)
Limite di sovrapressione	3 x f.s.
Mezzi compatibili	Solo aria e gas secchi non aggressivi

Descrizione



Codici di ordinazione

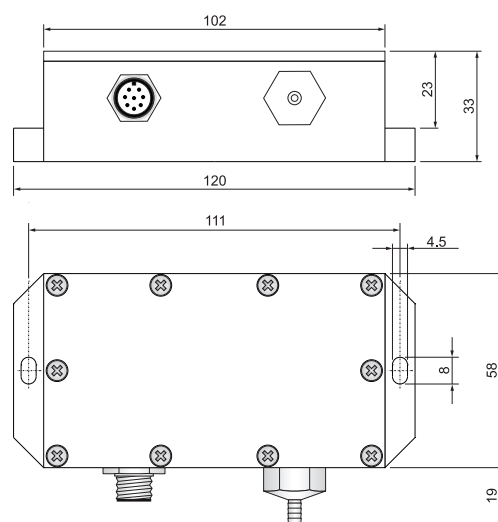
	Uscita
HD9408.3B	.1 = RS485 / RS422 / RS232 / analogica 0...5 o 1...5 V
	.2 = RS485 / RS422 / RS232 / analogica 0...20 o 4...20 mA
	.3 = SDI-12



Specifiche generali

Alimentazione	
HD9408.3B.1	10...30 Vdc
HD9408.3B.2	10...30 Vdc
HD9408.3B.3	8...30 Vdc
Assorbimento	
HD9408.3B.1	< 10 mA @ 12 Vdc
HD9408.3B.2	< 10 mA @ 12 Vdc
HD9408.3B.3	< 200 µA @ 12 Vdc (consumo medio tra due misure successive)
Attacco di pressione	Tubo flessibile Ø 5 mm
Connessioni elettriche	M12
Condizioni operative	-40...+85 °C 0...100 %UR
Temperatura magazzinaggio	-40...+85 °C
Materiale contenitore	Anticorodal
Grado di protezione	IP67

Dimensioni



vs3.0

Senseca Italy Srl

Via G. Marconi, 5 - Selvazzano Dentro (PD) - Italy

www.environmental.senseca.com

sales.padua@senseca.com