

# Driver USB CP210x\_VCP

## Installazione

### ATTENZIONE:

• **PRIMA DELL'INSTALLAZIONE DI DRIVER USB NON CERTIFICATI NEI SISTEMI OPERATIVI A PARTIRE DA WINDOWS 7 È NECESSARIO RIAVVIARE IL PC DISABILITANDO LA RICHIESTA DELLA FIRMA DEI DRIVER.**

• **NEI SISTEMI OPERATIVI A 64-bit, ANCHE DOPO L'INSTALLAZIONE È NECESSARIO DISABILITARE LA RICHIESTA DELLA FIRMA DEI DRIVER A OGNI RIAVVIO DEL PC.**

### Disabilitazione della firma dei driver in Windows 7:

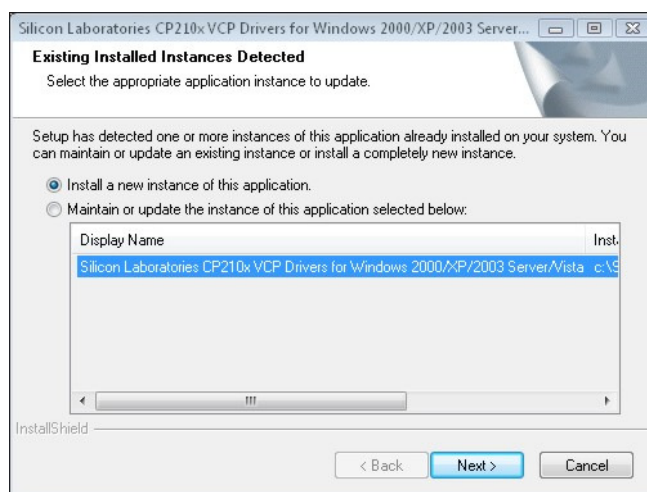
Durante il riavvio premere F8 per visualizzare il menu "Opzioni di avvio avanzate", quindi selezionare l'opzione "Disabilita imposizione firma driver".

### Disabilitazione della firma dei driver in versioni successive di Windows:

- Premere insieme i tasti "Windows" e "R".
- Scrivere nella casella che appare: **shutdown.exe /r /o /f /t 00** e confermare con OK.
- Apparirà una schermata blu denominata "Scegli un'opzione", selezionare "Risoluzione dei problemi >> Opzioni avanzate >> Impostazioni di avvio >> Riavvia".
- Dopo il riavvio, apparirà la schermata delle opzioni di avvio avanzate, premere il tasto corrispondente a "Disabilita imposizione firma driver" (F7).

## INSTALLAZIONE IN SISTEMI OPERATIVI FINO A WINDOWS® 8.1

1. **Non collegare il cavo alla porta USB finché non viene esplicitamente richiesto.**
2. Fare click con il tasto destro del mouse sul file *autorun.exe* del pacchetto del software e selezionare la voce *Esegui come amministratore*.
3. Selezionare la lingua, quindi fare un click sul tasto *Installazione driver USB*.
4. Nel caso siano presenti più driver, selezionare il driver CP210x\_VCP per la propria versione di Windows.
5. Se il sistema rileva un driver già esistente, appare la seguente finestra:

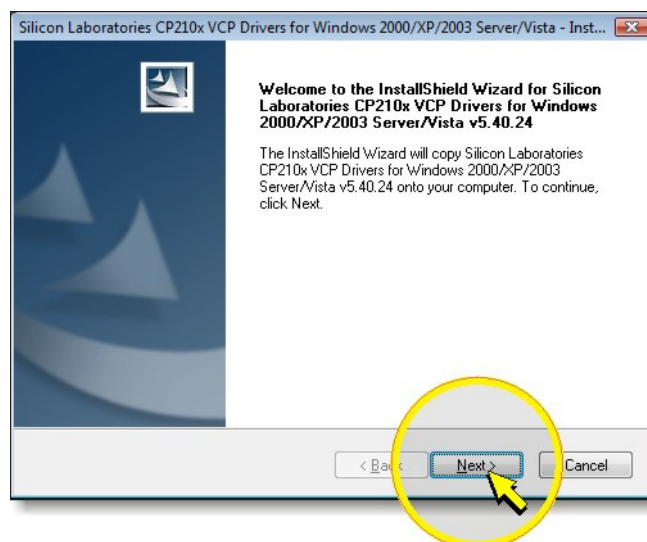


Per mantenere l'installazione esistente del driver, premere *Cancel* e quindi *Sì* alla successiva richiesta di conferma dell'uscita dal setup.

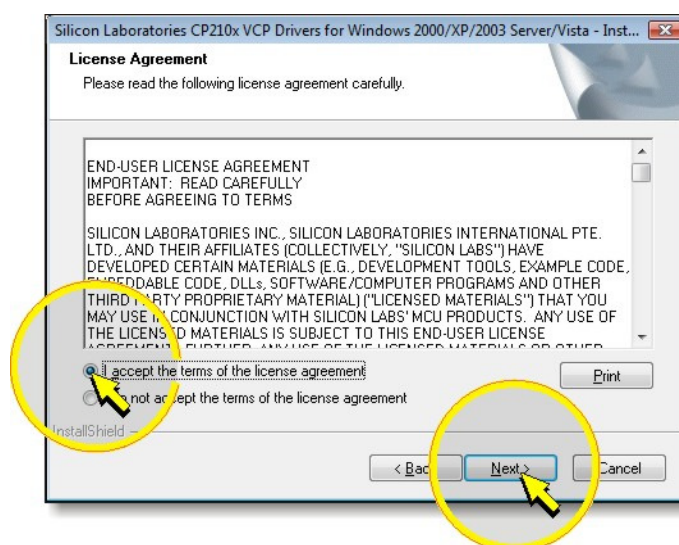
Per installare nuovamente il driver, premere *Next* e procedere con il punto successivo.

Se il sistema non rileva l'esistenza del driver, si passa direttamente al punto successivo.

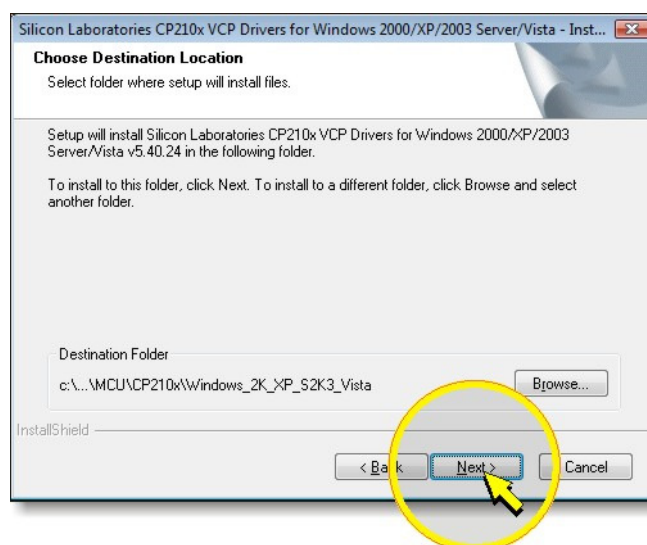
6. Nella finestra di installazione che appare, selezionare *Next*.



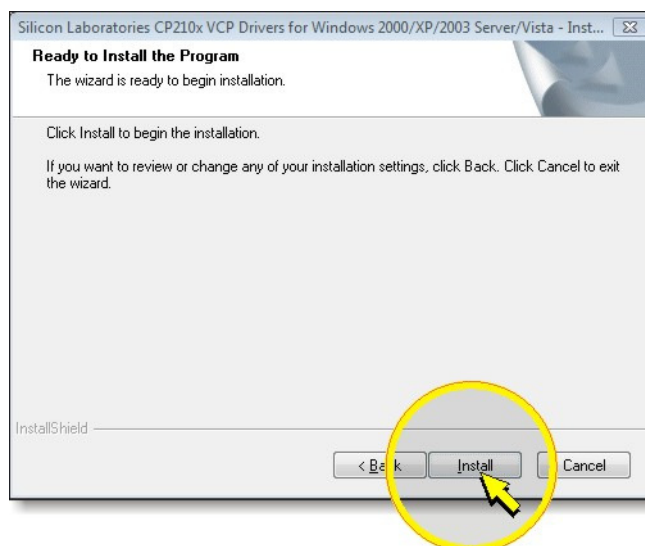
7. Selezionare l'opzione *I accept the terms of the license agreement* e premere *Next*.



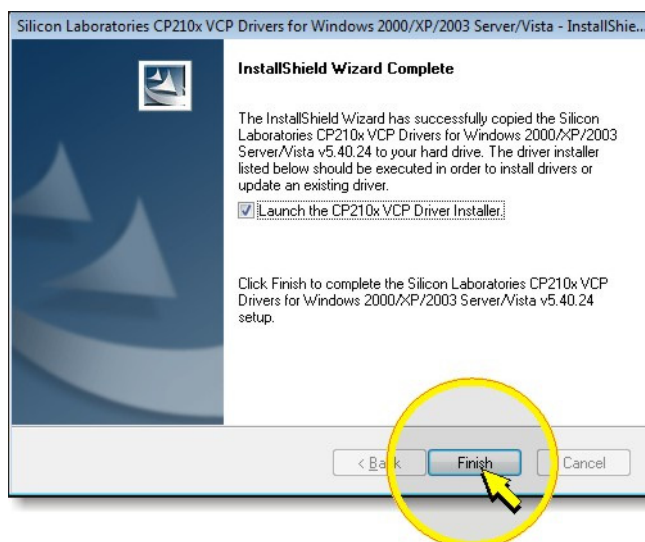
8. Nella finestra d'installazione è indicata la cartella dove saranno copiati i file del driver. Selezionare *Next* **senza apportare modifiche**.



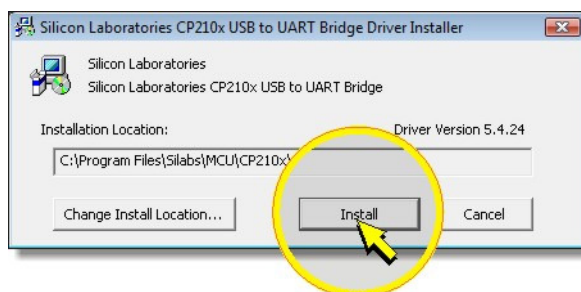
9. Nella finestra che segue, selezionare *Install*.



10. Quando il programma d'installazione ha terminato di copiare i file del driver nel disco fisso, premere *Finish*, lasciando l'indicazione *Launch the CP210x VCP Driver Installer* selezionata.



11. Nella finestra CP210x Driver Installer che appare, selezionare *Install* **senza apportare modifiche**.



12. Attendere che i file del driver vengano copiati nel sistema.



13. Al termine dell'installazione appare il messaggio *Installation completed successfully*. Premere OK.



14. Collegare il cavo alla porta USB del PC. Quando il cavo è riconosciuto appare un messaggio nella parte inferiore destra dello schermo indicante che è stato trovato nuovo hardware e l'installazione dei driver del dispositivo è iniziata. Attendere il messaggio di conferma che l'installazione dei driver del dispositivo "Silicon Labs CP210x USB to UART Bridge" sia completata.
15. La procedura d'installazione è terminata.

## **INSTALLAZIONE IN WINDOWS® 10**

1. **Non collegare il cavo alla porta USB finché non viene esplicitamente richiesto.**
2. Fare un click con il tasto destro del mouse sul file *autorun.exe* del pacchetto del software e selezionare la voce *Esegui come amministratore*.
3. Selezionare la lingua, quindi fare un click sul tasto *Installazione driver USB*.
4. Nel caso siano presenti più driver, selezionare il driver CP210x\_VCP per Windows 10.
5. Nella finestra *Installazione guidata driver di periferica* che appare, premere *Avanti*.
6. Attendere che i file del driver vengano copiati nel sistema, quindi premere *Fine*.
7. Collegare il cavo alla porta USB del PC. Quando il cavo è riconosciuto appare un messaggio nella parte inferiore destra dello schermo indicante che è stato trovato nuovo hardware e l'installazione dei driver del dispositivo è iniziata. Attendere il messaggio di conferma che l'installazione dei driver del dispositivo "Silicon Labs CP210x USB to UART Bridge" sia completata.
8. La procedura d'installazione è terminata.

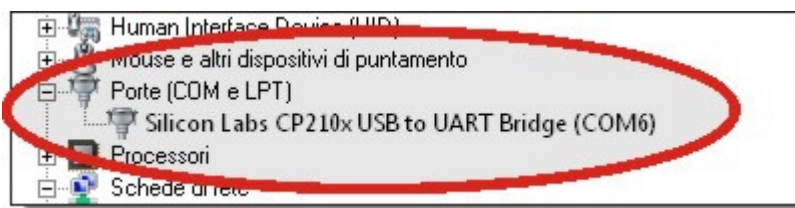
## **INSTALLAZIONE IN WINDOWS® 11**

1. **Non collegare il cavo alla porta USB finché non viene esplicitamente richiesto.**
2. Fare un click con il tasto destro del mouse sul file *autorun.exe* del pacchetto del software e selezionare la voce *Esegui come amministratore*.
3. Selezionare la lingua, quindi fare un click sul tasto *Installazione driver USB*.
4. Nel caso siano presenti più driver, selezionare il driver CP210x\_VCP per Windows 11.
5. Installare il file *silabser.inf* che compare nella finestra di Windows Explorer che si apre, seguendo le istruzioni del proprio sistema operativo: normalmente, è sufficiente fare click con il tasto destro del mouse sul file *silabser.inf* e selezionare l'opzione *Installa* del menu contestuale.
6. Collegare il cavo alla porta USB del PC. Quando il cavo è riconosciuto appare un messaggio nella parte inferiore destra dello schermo indicante che è stato trovato nuovo hardware e l'installazione dei driver del dispositivo è iniziata. Attendere il messaggio di conferma che l'installazione dei driver del dispositivo "Silicon Labs CP210x USB to UART Bridge" sia completata.
7. La procedura d'installazione è terminata.

## **VERIFICA INSTALLAZIONE DRIVER**

Per verificare che l'intera operazione sia stata completata con successo, eseguire un doppio click su *Gestione dispositivi* nel pannello di controllo. La seguente indicazione deve comparire:

*Porte (COM e LPT) >> Silicon Labs CP210x USB to UART Bridge.*



Quando il cavo USB viene scollegato, l'indicazione scompare e riappare nuovamente alla successiva riconnessione del cavo.

## **RIMOZIONE DRIVER**

1. Aprire il pannello di controllo e andare nella sezione *Programmi e funzionalità* o *Installazione applicazioni* a seconda del sistema operativo.
2. Selezionare la voce corrispondente al driver *Silicon Laboratories CP210x*.  
*Nota:* la voce potrebbe essere leggermente diversa a seconda della versione installata.
3. Selezionare *Disinstalla/Cambia* o *Cambia/Rimuovi* a seconda del sistema operativo e seguire le istruzioni a video.